

SCHAU AN!

Das Wolbeck-Magazin

www.schau-an.de.ms

#01/06

Das neue Format für Wolbeck...

Umfrage des
Gewerbe-
vereins

Senioren
helfen
Senioren

Neues vom
Wolbeck-
Marketing

TERMINE
bis März
2007!

NEU!

Mitmachen und gewinnen!

THEMEN | TIPPS | TERMINE | KLEINANZEIGEN...

TUPPERWARE GANZ IN IHRER NÄHE.

Tupperware®

Und alles gelingt



- Werden Sie Gastgeber/in einer Tupperparty
- Entdecken Sie die vielfältige Welt von Tupperware
- Attraktive Geschenke für Sie und Ihre Gäste

www.tupperware.de

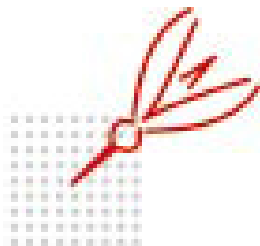
Tupperware-Bezirkshandlung Horn GmbH

Wolbecker Windmühle 18 • 48167 Münster • Telefon (0 25 06) 20 48

E-Mail: Muenster@Tupperware.biz

Mückenschutz für Fenster und Türen

Heßling & Vennefrohne GmbH



Walter
Arlinghaus

www.h-u-v.de

Wolbecker Windmühle 20
48167 Münster-Wolbeck
Tel. 0 25 06 / 83 22 73
Fax 0 25 06 / 66 22
mobil 01 72 / 5 61 23 73
E-Mail: vertrieb@h-u-v.de

Editorial

Die **SCHAU AN!** Das Magazin für Wolbeck erblickt das Licht der Welt!

Wir haben lange überlegt, gebrütet und recherchiert, akquiriert, gestaltet, getextet und Nachtschichten geschoben.

Nun ist sie da, die erste Ausgabe:

Die SCHAU AN! Das Magazin für Wolbeck. Alles was man über Wolbeck wissen will, findet man in diesem handlichen Magazin, das vier Mal im Jahr erscheint. Mit 28 Seiten führt bereits die erste Ausgabe durch die Vielfalt Wolbecks.

Neben einer Umfrage zum Thema Ladenöffnungszeiten des Gewerbevereins, einem Ausblick in die Zukunft der „Marke Wolbeck“, Tipps von den Goldschmiedewerkstätten oder Informationen zu Gesundheit, Freizeit, Wohnen, Schulen, keine Sparte kommt zu kurz.

Alle Wolbecker sind ab sofort gefragt , mit anzupacken und mitzumachen.

Die SCHAU AN! ist ein Magazin von Wolbeckern für Wolbecker und bietet jedem, der Lust hat, eine eigene Plattform oder einen eigenen Artikel. Wenn Sie also ein Thema haben, zu dem Sie schon immer etwas schreiben wollten, seien Sie dabei!

*Wir haben den Anfang gemacht und dieses Magazin in Eigenregie aus der Taufe gehoben. Das die **SCHAU AN!** aus den Kinderschuhen wächst, hängt nun von allen Wolbeckern ab!*

*Aufgrund der Kürze der Zeit konnten wir nicht alle ansprechen und an der ersten Ausgabe Teil haben lassen, dafür bitten wir bei allen um Verständnis. Die nächste Ausgabe erscheint am **21.02.2007.***

*Viel Spaß mit der ersten Ausgabe der **SCHAU AN!** wünschen*

**die Druckerei Stelljes
und die artrium GmbH.**

Inhaltsverzeichnis:

Wolbeck-News	
Ladenöffnungszeiten in Wolbeck	04
Senioren helfen Senioren	05
Neues vom Wolbeck Marketing	25
Kunst und Kultur	
Die Arbeit im Kreativzentrum „punkt_“	16
Ausstellung in der Galerie Frye & Sohn	17
Wohnen	
Die stilvoll gedeckte Silvestertafel	09
Service + Freizeit	
Winterreifenpflicht	21
Tipps gegen den Silvesterkater	14
Schaufensterbummel zu Weihnachten	26
Gesundheit	
Homöopathie - Mineralsalze	15
Rezepte	
Der Punsch zu Silvester	10
Schulen	
Angebot der Fachschule für Gartenbau	20
Die Arbeit der Musikschule Wolbeck	24
Vereine	
Zukunftsprojekt: Umbau Drostenhof	18
Bürgerforum zur Medienvielfalt	22
Tipps	
Die Perle - Pflege von Perlenschmuck	06
Trauringe - Symbole der Liebe	08
Veranstaltungen + Termine	
für Dezember/Januar/Februar/März	12
Kleinanzeigen	
Coming Soon: Gesucht, Gefunden...	10
Impressum, Gewinnspiel	
Mitmachen und Gewinnen!	11

UMFRAGE:

Gewerbeverein
Handel, Handwerk
Dienstleistung Wolbeck

Neue Ladenöffnungszeiten in Wolbeck?

Nachdem die Föderalismusreform die Zuständigkeit für die Ladenöffnungszeiten vom Bund auf die Länder verlagert hat, legte Nordrhein-Westfalen als erstes Bundesland den Entwurf eines eigenen Ladenöffnungsgesetzes vor.

Der Gesetzentwurf beinhaltet eine weitgehende Liberalisierung der Öffnungszeiten für NRW.

Wir vom Gewerbeverein Wolbeck möchten Sie als Bürger des Stadtteils Wolbeck an dem Entscheidungsprozess für längere Öffnungszeiten in Wolbeck beteiligen.

Stimmen Sie ab!

Möchten Sie, dass die Geschäfte in Wolbeck an einem Wochentag, z.B. Donnerstag bis 20.00 Uhr geöffnet sind?

Ihre Stimme können Sie unter:

www.gewerbeverein-wolbeck.de
abgeben oder den untenstehenden Stimmzettel ausfüllen und im Provinzial-Büro, Geschäftsstelle Lutterbeck an der Münsterstraße 39 abgeben.

Stimmzettel:

ja, ich bin für erweiterte Ladenöffnungszeiten in Wolbeck

nein, die bestehenden Öffnungszeiten reichen aus

Alternative: _____

Gewerbeverein
Handel, Handwerk &
Dienstleistung Wolbeck



Senioren helfen Senioren

Anti-Rost Münster sucht ehrenamtliche Mitarbeiter

Die Seniorenvertretung Münster ist dabei, über ihren Arbeitskreis Projekte die alte Nachbarschaftshilfe wieder zu aktivieren.

Unter der Bezeichnung „**Anti-Rost Münster**“ suchen wir 50 bis 60 rüstige Rentner in allen sechs Stadtbezirken Münsters, die ehrenamtlich bereit sind, hilfsbedürftigen Seniorinnen und Senioren bei Kleinreparaturen im Haushalt zu unterstützen.

Tropfende Wasserhähne, nicht mehr funktionierende Schlösser, quietschende Türen, gangbar Machen von Schubladen, gelockerte Gardinenstangen, Austausch von Glühlampen oder das Auswechseln von Batterien an Fernbedienung oder tragbarem Telefon – für diese Kleinreparaturen kann man guten Gewissens keinen Handwerker bestellen.

Alle Kleinreparaturen, welche früher der Ehemann oder die Kinder ausgeführt haben, erledigen jetzt die freundlichen Helfer von **Anti-Rost Münster**, wenn sie gerufen werden.

Organisiert werden die „**Anti-Rost-Helfer**“ nach den bestehenden Stadtbezirken. Bis zu zehn Helfer werden unter der Führung eines Einsatzleiters in Wolbeck, Angelmodde und Gremmendorf älteren Menschen helfen, wenn sie schnelle Unterstützung bei Kleinreparaturen benötigen. Wir möchten nicht, dass ältere Menschen auf einen Stuhl steigen müssen, weil sie sonst im Dunklen sitzen. Jeder kann sich die Folgen eines Sturzes von einem Stuhl für eine ältere Person vorstellen. Solch ein Sturz ist schmerzhaft und endet immer wieder in einem Krankenhaus.



Wenn Sie ein rüstiger, handwerklich begabter älterer Mensch sind, der bereit ist, ehrenamtlich bei dem Projekt „**Anti-Rost Münster**“ mitzuwirken, bitten wir Sie um Ihren Anruf.

Sie erreichen uns unter der Telefonnummer **0251-9879600** der Seniorenvertretung Münster oder aber über den Projektleiter Wolfgang Schröder **0251-6869694**.



Das Projekt „**Anti-Rost Münster**“ wurde im November 2006 in einem Ideenwettbewerb der Westfälischen Nachrichten von einer 15 köpfigen, mit bekannten Persönlichkeiten aus dem öffentlichen Leben besetzten Jury prämiert und wird von dort für ein Jahr aktiv unterstützt.

Heinz Diekel

Seniorenvertretung Münster, Vorsitzender
(Tel. 02506-7335)

Die Perle – Schmuckstück mit tiefem Symbolcharakter

In allen bekannten Kulturen spielt die Perle eine große Rolle. Als Glücksbringer, als Schutz, als Liebessymbol, ja sogar als Mittel zur Stärkung der Manneskraft. So soll Cleopatra zwei Perlen in Wein aufgelöst haben und ihrem Liebhaber Mark Anton gereicht haben.

Bis Anfang des zwanzigsten Jahrhunderts waren Perlen wegen ihrer Seltenheit nur etwas für Reiche und Privilegierte. Seit es 1921 dem Japaner K. Mikimoto nach jahrelangen Versuchen gelang, die erste Zuchtperle auf der Juwelenbörse in Paris anzubieten, gibt es Perlen auch zu erschwinglichen Preisen.

Wie schon bei der Zucht verlangen Perlen auch als Schmuckstück besondere Aufmerksamkeit.

Hier ein paar Pflegetipps:

- Kosmetika, Parfums und Haarspray greifen die Perlen an
- Perlschmuck erst nach dem Schminken und Frisieren anlegen
- die Aufbewahrung der Perlen sollte getrennt von anderem Schmuck, idealerweise in einem Stoffbeutel erfolgen
- nach dem Tragen den Schmuck mit einem weichen, feuchten Tuch von Kosmetika- und Schweißspuren reinigen
- Einmal im Jahr sollte der Perlschmuck vom Goldschmied oder Juwelier überprüft werden. Verschlüsse und Fassungen werden dabei kontrolliert.
- bei Ketten wird der Faden auf Brüchigkeit untersucht



Hahne-Berge GbR

48167 Münster-Wolbeck
Münsterstraße 27
Telefon 0 25 06/33 88

Die Goldschmiede
für individuelle Schmuckgestaltung

*Bunte Vielfalt
der Edelsteine
Naturbelassen
Geschliffen
Verarbeitet*

Wir verwirklichen Ihre Wünsche

Wir beraten Sie gern bei *Gold & Silber Hahne – Bergs*. Aus einer bunten Vielfalt an Perlen und anderen Edelsteinen fertigen und verarbeiten wir nach den individuellen Wünschen unserer Kunden Schmuck der besonderen Art für jedes Budget.



Ihr Experte für
Garten & Landschaft



GARTENGESTALTUNG
& LANDSCHAFTSBAU
NEUMANN-WEDEKINDT



Mehr Zeit für Gemütlichkeit ...

ZUM AUSKLANG DES GARTENJAHRES BIETEN WIR IHNEN VOM 15.10.2006 BIS ZUM 15.02.2007 EINEN BESONDEREN SERVICE AN, UM IHNEN MEHR ZEIT FÜR SICH UND IHRE FAMILIE IN DEN KALTEN TAGEN ZU GEBEN!

In diesem Zeitraum gewähren wir auf die Entsorgungskosten von Grünabfällen einen Rabatt von 50%. Die An- und Abfahrt zu Ihnen ist zudem kostenfrei! Darüber hinaus stehen wir Ihnen natürlich auch für alle weiteren Garten- und Gestaltungsarbeiten (z.B. Winterdienst, Pflanzungen, Pflasterung, Pflege ...) zur Verfügung!

IHR ANSPRECHPARTNER: DIPL. ING. & GÄRTNER MARKUS NEUMANN-WEDEKINDT
WWW.NEUMANN-WEDEKINDT.DE · FON (0 25 06) 30 32 30 · FAX (0 25 06) 30 32 32

BERATUNG · PLANUNG · ORGANISATION · AUSFÜHRUNG · PFLEGE



Lebensraum

Stoffe, Accessoires, Dekoration, Geschenk-Artikel, Pflegeservice ...
Konzepte zur Raumgestaltung · Hiltruper Str. 33 · Wolbeck · Fon 305636 · lebensraum-konzepte.de

Einmalig zweimalig - Trauringe

“Die Liebe ist das Einzige, was nicht weniger wird, wenn wir es verschwenden“, schrieb Ricarda Huch.

Und da Trauringe das Symbol für ewige Liebe sind, spart man an Ihnen zuletzt. Hochwertig sollte sein, was Tag um Tag die Hand schmücken wird. Schließlich geht man beim Ja-Wort auch mit dem Ring einen Bund fürs Leben ein. Hat man erst “den richtigen“ Partner, ist man bei **Goldschmied Wessing** an der richtigen Adresse, wenn es um “den einen“ Ring geht.

Sämtliche Trauringe, die das Haus am Steintor 14 in Münster-Wolbeck verlassen, sind handgefertigte Unikate. Egal ob Gold, Silber oder Platin, aus jedem Material zaubert der Goldschmiedemeister ein, im Falle der Trauringe, einmalig zweimaliges Schmuckstück.

Die konkrete Gestaltung hängt ganz von den Wünschen des Paares ab: klassisch und schlicht, edel und ein wenig luxuriös, mit Diamanten besetzt oder ausgefallen in der Formgebung. Schließlich sind Trauringe ebenso vielfältig wie die Liebe. Übrigens führt man bei Wessing auch die zugehörigen Gravuren durch.



Da Qualität ihre Zeit braucht, sollten in der Regel etwa 4-6 Wochen bis zur Fertigstellung der Ringe eingeplant werden.

Dank der Vorfreude auf ein einmaliges Schmuckstück für einen einmaligen Tag vergehen die sicher im Fluge.

Außergewöhnliche Tischdekoration aus vorhandenen Materialien.

Sie haben Silvester Gäste eingeladen, aber wegen des Weihnachtsstresses keine Zeit gefunden sich um eine ansprechende, stilvolle Tischdekoration zu kümmern? Greifen Sie auf die Dinge zurück, die auch Sie garantiert in Ihrem Haushalt zur Verfügung haben.

In jedem Haushalt finden sich Tüllstoffe, Bänder und Schleifen die man perfekt zu einem zentralen Mittelpunkt der Tischdekoration, z.B. über eine weiße Tischdecke gelegt, gestalten kann. Bunte Schleifenbänder als Streifen über eine Bahn aus Tüllstoff gelegt und der Tisch hat bereits eine festliche Grundstruktur. Jetzt Kugeln, Seidenblumen, bunte Gläser oder Kerzen dazu arrangieren.



So bekommen Sie mit einfachsten Mitteln eine geschmackvolle Silvesterdekoration für das Silvester Dinner.

Der Tisch wirkt noch edler, wenn Sie sich für jeden einzelnen Platz die Zeit nehmen, z.B. die Servietten zu falten und mit einem Band und einer Seidenblume zu dekorieren. Platzkarten geben dem Tisch eine persönliche Note. So steht einer stilvollen Silvesterfeier nichts mehr im Wege.

Der DEKO-TIPP zu SILVESTER!



DEKoflair
 der schöne Tisch & mehr
 Heike Schapmann, Floristin

Hofstraße 32, 48167 Münster-Wolbeck
 Tel.: 01 74 - 9 97 64 41
 Email: schapmann@dekoflair.net
 www.dekoflair.net

dieFriseure HEIDI KLATT
dieFriseure HEIDI KLATT

Heidi Klatt

Hiltruper Straße 30a · 48167 Münster · Tel 02506 / 302675

Der Silvesterpunsch:

Der Begriff Punsch hat seinen Ursprung im fernen Indien.

Es wurde dem Wort "panc" entlehnt. Dieses Wort stammt aus der indischen Amtssprache Hindi und wird "pansch" gesprochen. Jetzt noch ein "u" für ein "a" und wir sind beim Punsch. Panc bedeutet fünf. Damit ist die Anzahl der Grundzutaten für ein alkoholisches Mischgetränk aus Arrak (eine Spirituose aus Palmzucker und Reis), Zucker, Zitrone, Wasser und Tee gemeint. Man könnte zum Punsch also auch fünf sagen.

Englische Seefahrer der East India Company brachten den fünf vermutlich im 17. Jahrhundert mit nach Europa.

Das englische Getränk wurde Punch genannt (gesprochen wieder pansch) und wurde später in Deutschland unter Ergänzung eines "s" zu Punsch.

Rezept für einen Silvesterpunsch:

- 6 Würfel Zucker
- 1 Zitrone
- 2 Orangen
- 2 Flaschen Rotwein
- 100 g Zucker
- 1 Stange Zimt
- 3 Gewürznelken
- 1 Liter schwarzen Tee
- 250 ml Rum



Und so geht's:

Zitrone und Orangen auspressen, Saft zusammen mit dem Würfelzucker in einen Kochtopf geben. Rotwein, Zucker und Gewürze dazugeben, alles langsam erhitzen. Bis zum Siedepunkt bringen, aber nicht kochen lassen, damit das Aroma und der Alkohol erhalten bleibt! Gewürze herausnehmen. Rum bzw. Arrak dazugeben, den heißen Tee dazugießen.

Wichtig: Der Silvesterpunsch muss unbedingt sehr heiß serviert werden!

Zubereitungszeit: ca. 15 Minuten

Lange haben wir gebrütet und sind uns immer noch nicht sicher:

Gibt es für einen Kleinanzeigenteil in der SCHAU AN! genug Interessenten und damit Inserate?! Also testen wir es! In der nächsten Ausgabe 01/07, die am 21. Februar 2007 erscheinen wird, bietet die SCHAU AN! für eine Seite kostenlose Kleinanzeigen an.



Formular für private Kleinanzeigen

Name: _____
 Straße: _____
 PLZ/Ort: _____
 Telefon: _____
 Unterschrift: _____



Eine Anzeige aufgeben?

Wer zuerst kommt malt zuerst.
 Wenn bei der Redaktion genügend Inserate eingehen, werden wir diesen Bereich ausbauen.
 Also, Wolbecker - nun liegt es an Euch!

Kleinanzeigen können bei der Redaktion, artrium GmbH, Hofstraße 13 oder Druckerei Stelljes, Wolbecker Windmühle 16 abgegeben werden.
 Oder einfach unter kleinanzeigen@schau-an.de mailen.

TITELBILD GESUCHT!



FOTOWETTBEWERB!

Die **SCHAU-AN** versteht sich als "Mitmach-Magazin". In diesem Sinne bitten wir an dieser Stelle um Eure / Ihre Teilnahme an der aktiven Mitgestaltung dieses Magazins. Wir suchen ein Titelbild für unsere nächste Ausgabe!*
 Mitmachen kann jeder, der Lust am Fotografieren hat....
 Einsendeschluss ist der **14. 02. 2007**

1. Preis: "Gastro" - Gutschein à 20,00 Euro

2. Preis: "Buch" - Gutschein à 15,00 Euro

3. Preis: "Blumen" - Gutschein à 10,00 Euro

* Die Motive sollten sich um "Wolbecker Themen" drehen.

Seid kreativ! Sendet eure lustigsten, schönsten Motive an: wettbewerb@schau-an.de. Wir freuen uns auf eure Zusendungen! Die Besten Bilder werden unter www.schau-an.de ausgestellt. Die Gewinner werden in der nächsten Ausgabe am 21.02.07 bekannt gegeben. (Der Rechtsweg ist ausgeschlossen!)

Impressum: SCHAU AN! Das Wolbeck-Magazin – kostenlos erhältlich, erscheint Quartalsweise

Herausgeber: artrium GmbH, Hofstraße 13, 48167 Münster
Druckerei W. Stelljes, Wolbecker Windmühle 16, 48167 Münster
nette Gespräche, schwierige Fragen: artrium: 02506/300427
 Stelljes Druck: 02506/85596
artikel@schau-an.de
Beiträge unter: post@schau-an.de
Lob und Kritik unter: www.schau-an.de
Internet: www.schau-an.de
Stand: Dezember 2006

Redaktion/Anzeigenservice: artrium GmbH, Druckerei W. Stelljes,
Preisliste vom 01.12.2006 gültig
Texte (soweit nicht anders angegeben): artrium GmbH
Fotos: www.photocase.com
Satz, Layout: artrium GmbH
Druck: Druckerei Stelljes
Auflage dieser Ausgabe: 2000

Beiträge, die mit Namen oder Initialen des Verfassers gekennzeichnet sind, uns als solche kenntlich gemachte Zitate geben nicht unbedingt die Meinung der Herausgeber wieder. Nachdruck – auch auszugsweise – nur mit Quellenangabe.

Veranstaltungen

STÄNDIGE TERMINE:

Bücherei St. Nikolaus:
Herrenstr. 17,
Tel.: 02506/8101113
Öffnungszeiten:
montags
15.30 bis 17.30 Uhr,
dienstags
9.30 bis 11.30 Uhr,
mittwochs
15.30 bis 17.30 Uhr,
freitags
15.30 bis 17.30 Uhr

Pfarrgemeinde St. Nikolaus: Herrenstr. 15,
Tel.: 02506/810110
Öffnungszeiten Pfarrbüro:
Mo, Di, Mi, Fr: 9.00 - 12.00
Di: 15.00 - 17.30 Uhr
Do: 15.00 - 18.30 Uhr

Caritasbüro: Herrenstr. 15,
Tel.: 02506/7183
Öffnungszeiten:
Di: 16.00 - 17.30 Uhr

“Café Maulbeerbaum“:
im Pfarrheim, Herrenstr. 17,
Do: 19.00 - 22.00 Uhr

Weltladen: Herrenstr. 18
(im Treff am Turm)
Öffnungszeiten:
Di + Fr: 10.00 - 11.30 Uhr
So: 9.15 - 9.45 Uhr und
11.45 - 12.15 Uhr
Mo auf d. Wochenmarkt:
14.30 - 17.30 Uhr

Kleiderkammer:
Am Hohen Ufer 111a
Tel.: 0251/1355560
(während der Öffnungszt.)
Kleiderannahme:
Mo 15.00 - 17.30 Uhr
Kleiderausgabe:
Mi 15.00 - 17.30 Uhr

-punkt-:
Münsterstraße 10
offenes Raku-Töpfern,
Do: 20 bis 22 Uhr
Anm.: Angela Hoebink
(02506/1641)

DEZEMBER 2006:

Do. 27. 12. - So 31.12.:
10.00 11.30 Uhr
-punkt-:
Töpferkurs für Kinder,
4 Tage, (45,- Euro),
Münsterstraße 10

Do. 27. 12. - Sa 30.12.:
15.00 16.30 Uhr
-punkt-:
Erzählen und Malen,
(20,- Euro),
Münsterstraße 10

JANUAR 2007:

Do. 04. 01.: 15.00 Uhr
Pfarrgemeinde St. Nikolaus:
Basteln der Sternsinger,
Pfarrheim, Herrenstr. 17

Fr. 05. 01.: 17.00 Uhr
Pfarrgemeinde St. Nikolaus:
Minigottesdienst,
für Kinder von 0 bis 6,
Nikolauskirche

Sa. 06. 01.: ganztags
Pfarrgemeinde St. Nikolaus:
Sternsingeraktion,
in Wolbeck

Mo. 08. 01.: 9.00 Uhr
kfd St. Nikolaus:
Gemeinschaftsmesse
Nikolauskirche

Mo. 08. 01.: 17.30 - 20 Uhr
kfd St. Nikolaus:
Patchworktreff
Anm.: G. Kühlenkötter
(Tel.: WO/7949),
Kath. Pfarrheim

Mo. 09. 01.: 15.30 Uhr
Musikschule Wolbeck e.V.:
Schnupperstunde
Musikalische
Früherziehung (4-5 Jahre)
Anm.: Angela Hoebink,
Marktstraße 9

Mi. 10. 01.: 15.00 Uhr
Ev. Kirchengemeinde Wolbeck:
Frauenhilfe, Gedanken zur
Jahreslosung 2007,
Ref.: Pfarrerin Helga
Wemhöner,
ev. Gemeindezentrum

Do. 11. 01.: 15 - 17.30 Uhr
AWO Wolbeck:
MOSKAU:
Spiegelbild der russischen
Geschichte“ (mit Dias),
Ref.: Christoph Mahler,
AWO-Treff: Hofstraße 24

Fr. 12. 01.: 15.30 Uhr
Musikschule Wolbeck e.V.:
Schnupperstunde
Musikalische Grundausbildung (6-7 Jahre)
Kita am Drostenhof,
Marktstraße 9

Fr. 12. 01.: 19.00 Uhr
Heimatverein Wolbeck:
Heimatabend mit gemein-
samem Abendessen,
Landhaus Averhoff

Sa. 13. 01.: ganztags
Pfarrgemeinde St. Nikolaus:
Tannenbaumaktion
der Sternsinger

Mo. 15. 01.: 19.30 - 21.45
kfd St. Nikolaus:
Puppenkurs
(weiche Puppen, zum
Spielen oder als Deko),
5 Abende
Ltg.: Fr. Henke,
Anm.: M. Genius
(Tel.: WO/7749),
Kath. Pfarrheim

Mi. 17. 01.: 13.00 Uhr
kfd St. Nikolaus:
Halbtagsfahrt nach Soest
mit Krippenbesichtigung
Info: M. Genius
(Tel.: WO/7749),
Marktplatz

Do. 18. 01.: 15 - 17.30 Uhr
AWO Wolbeck:
FRIEDA KAHLO:
Leben und Werk der
großen mexikanischen
Malerin, Diavortrag,

Ref.: Anja Rohlf's M.A.
AWO-Treff: Hofstraße 24

Sa. 20. 01.: 9.30 Uhr
Ev. Kirchengemeinde Wolbeck: “Läßt uns
Frühstücken“ offener Treff
für alle, Gemeindezentrum

Mi. 24. 01.: 19.00 Uhr
kfd St. Nikolaus:
russisches Kochen
Ltg.: Fr. Peisler
Anm.: M. Genius
(Tel.: WO/7749),
Kath. Pfarrheim

Sa. 20. 01.: 20.11 Uhr
ZiBoMo - Wolbeck:
Damensitzung,
Gaststätte Sültemeyer

Do. 25. 01.: 15 - 17.30 Uhr
AWO Wolbeck:
Länder der Erde:
DIE BOURGOGNE -
kulturelle Vielfalt im Herzen
Frankreichs, Diavortrag,
Ref.: Marita Rath
AWO-Treff: Hofstraße 24

So. 28. 01.: 18.00 Uhr
Ev. Kirchengemeinde Wolbeck: St. Nikolaus,
ökumenischer Gottesdienst.

So. 28. 01.: 19.30 Uhr
Pfarrgemeinde St. Nikolaus:
Ökumenischer
Gesprächsabend,
Thema: “Heilige, Vorbilder
im Glauben, oder?”,
Kath. Pfarrheim

Mo. 29. 01.: 15.00 Uhr
kfd St. Nikolaus:
Spielnachmittag
Anm.: G. Kühlenkötter
(Tel.: WO/7949),
Kath. Pfarrheim

FEBRUAR 2007:

Do. 01. 02.: 15 - 17.30 Uhr
AWO Wolbeck:
PALÄSTINA -
das Leben und die
Gesellschaft in Palästina,
ein Gespräch,
Ref.: Nuha Forst
AWO-Treff: Hofstraße 24

Fr. 02. 02.: 17.00 Uhr
Pfarrgemeinde St. Nikolaus:
Minigottesdienst,
für Kinder von 0 bis 6,
Ort: Christuskirche

Mo. 05. 02.: 9.00 Uhr
kfd St. Nikolaus:
Gemeinschaftsmesse
Nikolauskirche

Mo. 05. 02.: 17.30 - 19.30
kfd St. Nikolaus:
Patchworktreff
Vorbereitung und
Information für den
Weltgebetstag,
Kath. Pfarrheim

Do. 08. 02.: 15 - 17.30 Uhr
AWO Wolbeck:
Länder der Erde:
MAGDAGASKAR
Diavortrag,
Ref.: Michael Bürhrke
AWO-Treff: Hofstraße 24

Do. 08. 02.: 15 - 17.30 Uhr
AWO Wolbeck:
Altweiberfastnacht
(kein Themenkreis)
AWO-Treff: Hofstraße 24

Fr. 09. 02.: 14.30 Uhr
ZiBoMo - Wolbeck:
Kindergartenkarneval,
Haus des Sports

Sa. 10. 02.: (Uhrzeit bitte
der Presse entnehmen)
Ev. Kirchengemeinde Wolbeck: Kinderbibeltag,
Gemeindezentrum

Sa. 10. 02.: 14.11 Uhr
ZiBoMo - Wolbeck:
Seniorenkarneval, Festzelt

Sa. 10. 02.: 19.30 Uhr
ZiBoMo - Wolbeck:
Galasitzung der ZiBoMo,
Festzelt

So. 11. 02.: 11.11 Uhr
ZiBoMo - Wolbeck:
Schlüsselübergabe, ehem.
Amtsgebäude Wolbeck

So. 11. 02.: 18.11 Uhr
ZiBoMo - Wolbeck:
Jugendkarneval,
Festzelt

Mo. 12. 02.: 12.11 Uhr
ZiBoMo - Wolbeck:
Jugendumzug

Mo. 12. 02.: 14.11 Uhr
ZiBoMo - Wolbeck:
Großer ZiBoMo-Umzug

Mo. 12. 02.: 16.11 Uhr
ZiBoMo - Wolbeck:
nährisches Treiben im
Festzelt

Mi. 14. 02.: 15.00 Uhr
kfd St. Nikolaus:
Vorbereitung und
Information für den
Weltgebetstag,
ev. Gemeindezentrum

Mi. 14. 02.: 15.00 Uhr
Ev. Kirchengemeinde Wolbeck: St. Nikolaus,
Frauenhilfe: “Unter Gottes
Zelt vereint“, Vorbereitung
des Weltgebetstag mit den
Frauen der Frauengemein-
schaft.

Do. 15. 02.: 11.11 Uhr
kfd St. Nikolaus:
Weiberfastnacht,
Sültemeyer

Do. 22. 02.: 15.00 Uhr
AWO Wolbeck:
Besuch des ZiBoMo-
Museums in Wolbeck
(Herrenstraße)
Führung um 16.00 Uhr,
15.00 Uhr:
Kaffee im AWO-Treff,
Ref.: Reinhard Lübbecke
AWO-Treff: Hofstraße 24

Sa. 24. 02.: 15.00 - 18.00
kfd St. Nikolaus:
Patchworkkurs, 4 Nachm.
Anm.: G. Kühlenkötter
(Tel.: WO/7949),
Kath. Pfarrheim

So. 25. 02.: 15 - 18.00 Uhr
kfd St. Nikolaus:
Betstunde zum geistlichen
Gemeindegottesdienst
Nikolauskirche

Mo. 26. 02.: 15.00 Uhr
kfd St. Nikolaus:
Spielnachmittag
Anm.: G. Kühlenkötter

(Tel.: WO/7949),
Kath. Pfarrheim

Sa. 26. 02.: 18. - 23.00 Uhr
kfd St. Nikolaus:
Patchworkkurs, 4 Abende
Anm.: G. Kühlenkötter
(Tel.: WO/7949),
Kath. Pfarrheim

MÄRZ 2007:

Do. 01. 03.: 15 - 17.30 Uhr
AWO Wolbeck:
Länder der Erde:
JEMEN:
Das glückliche Arabien
oder das traumhafte Land
der sagenumwobenen
Königin von Saba (s. auch
Thema am 08.03.)
Diavortrag,
Ref.: Christoph Mahler
AWO-Treff: Hofstraße 24

Fr. 02. 03.: 15.00 Uhr
kfd St. Nikolaus:
Weltgebetstag mit anschl.
Kaffeetrinkrunde und
Gesprächsrunde im
Pfarrheim, Nikolauskirche

Do. 08. 03.: 15.00 Uhr
kfd St. Nikolaus:
Paint your Style - Keramik
selber malen
Anm.: J. Klein (Tel.: 6885)
Kath. Pfarrheim

Do. 08. 03.: 15 - 17.30 Uhr
AWO Wolbeck:
DIE KÖNIGIN VON SABA -
eine der faszinierendsten
Frauengestalten der
Geschichte, Diavortrag,
Ref.: Christoph Mahler
AWO-Treff: Hofstraße 24

So. 11. 03.: 15.00 Uhr
Heimatverein Wolbeck:
Theaterbesuch in Evers-
winkel “De Wunderdokter“
Abfahrt ab Marktplatz

Mo. 12. 03.: 9.00 Uhr
kfd St. Nikolaus:
Gemeinschaftsmesse
Nikolauskirche

Mi. 14. 03.: 15.00 Uhr
Ev. Kirchengemeinde Wolbeck: Frauenhilfe:

die Bedeutung der
Hypnose in der Therapie.
Ref.: Dr. F. Esser
ev. Gemeindezentrum

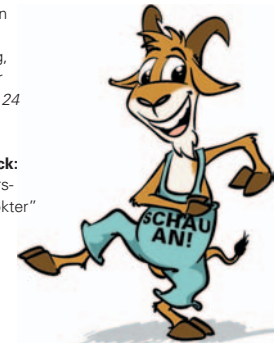
Do. 15. 03.: 15 - 17.30 Uhr
AWO Wolbeck:
Länder der Erde: WIEN -
Stadt zwischen Kaisern und
Jugendstil, Diavortrag,
Ref.: Anja Rohlf M.A.
AWO-Treff: Hofstraße 24

Do. 22. 03.: 15.00 Uhr
kfd St. Nikolaus:
Domführung mit Herrn
Lohmann
Dom zu Münster

Do. 22. 03.: 15 - 17.30 Uhr
AWO Wolbeck:
TULPOMANIE: Kunst-
und kulturhistorische
Betrachtungen zur Tulpe
Ref.: Ingrid Brock-Gerhard
AWO-Treff: Hofstraße 24

Do. 29. 03.: 15 - 17.30 Uhr
AWO Wolbeck:
Münsterländische Hunger-
tücher zur Fastenzeit,
Diavortrag
Ref.: Dr. Thomas Ostendorf
AWO-Treff: Hofstraße 24

Sa. 24. 03.: 18.30 Uhr
kfd St. Nikolaus:
türkisches Kochen
Ltg.: Özhan Göcmen
Lütkenhöner
Anm.: J. Klein (Tel.: 6885)
Kath. Pfarrheim



Sie möchten Termine
bekanntgeben?
Einfach per Mail an:
termin@schau-an.de.ms

Krapfen, Kater & Co.

Fettreiches Essen gilt als gemeinhin empfohlenes Gegenmittel für „den Morgen danach“.

Eiweiß- und fettreiches Essen ist aber nicht nur gut gegen den bereits entstandenen Kater, sondern auch eine gute Grundlage, dem Neujahrskater vorzubeugen.

Berliner, beschwipste Berliner, Krapfen, Apfelberliner, Spritzring, Muzen oder Muzenmandeln sind leckere und gute Möglichkeiten den Kater fernzuhalten oder ihn zu vertreiben.

Schauen Sie vorbei und nutzen Sie unsere umfangreiche Produktpalette.

Ihre Bäckerei Kisfeld.





KONDITOREI
BÄCKEREI

Münster-Wolbeck
Münsterstraße
Tel. 0 25 06 - 33 55

*Qualität für's Geld
na klar, bei Kisfeld!*

Elektro-Technik
H. THUMANN

Ausstellung + Verkauf
Münsterstraße 39
48167 Münster



Elektroinstallation
Lichtideen
individuelle Lichtkonzepte
Hausgeräte
Service

mail: thumann@muenster.de

Tel.: 0 25 06/83 25 10

Fax: 0 25 06/83 25 11

Mobil: 01 71/1 90 67 78

„Biochemie“ - Die Schüssler-Salze in der Weihnachtszeit

Nachdem Ende des 19. Jahrhunderts die Medizin nachgewiesen hatte, dass der menschliche Körper aus Zellen besteht, führte dies zu einem Umdenken der Medizin und einer ganz neuen Auffassung von Krankheit und Heilung. Dabei entdeckte man die Mineralstoffe als eine der lebensnotwendigen Grundlagen für unseren Organismus. So gelang es, herauszufinden, welche Mineralstoffe hauptsächlich in unseren Organen vorkommen, welche Aufgaben sie haben und welche Beschwerden mit Mineralstoffstörungen einhergehen. Der Oldenburger Arzt und Homöopath Dr. Wilhelm Schüssler entwickelte eine Methode, mit der durch Zufuhr von Mineralsalzen die gestörten chemischen Abläufe im Mineralstoff-Haushalt einer Zelle wieder ins Gleichgewicht gebracht werden können.

Im Laufe seiner Forschungen entdeckte der 12 heilende Salze, mit deren Hilfe er eine neue Behandlungsmethode entwickelte. So können sie, homöopathisch potenziert, Fehlfunktionen des Organismus normalisieren, sowie bestimmte Körperfunktionen anregen oder regulieren.

Gerade in der Weihnachtszeit jagt ein Termin den anderen, viele Vorbereitungen müssen erledigt werden. Die **Nr. 3, Ferrum phosphoricum**, ist das Salz des Immunsystems und gerade im Winter empfehlenswert. **Magnesium phosphoricum**, das Salz **Nr. 7**, ist das Salz der Muskeln und Nerven. So kann die Biochemie beitragen, die Nerven ein wenig zu beruhigen, zur Ruhe zu kommen und das Immunsystem zu unterstützen. Wenn es draußen kalt ist und ungemütlich wird, bedeutet dies auch Stress für die Haut! Gerade was die Feuchtigkeit

angeht, unterstützt das Salz **Nr. 8: Natrium chloratum** sorgt für einen ausgeglichenen Flüssigkeitshaushalt im Körper. Zusätzlich sorgen die **Nr. 1, Calcium fluoratum** und die **Nr. 11, Silicea**, für mehr Festigkeit und Spannkraft des Bindegewebes. Gerne beraten wir Sie über diese vielfältig einsetzbaren zentralen Wirkstoffe in der Homöopathie.

Ihre Engel-Apotheke wünscht Ihnen eine schöne Weihnachtszeit!



**ENGEL-
APOTHEKE**

seit 1869

im Familienbesitz

Inh. Barbara Hoebink-Johann

Münsterstr. 9
48167 Münster

Tel. 0 25 06 - 93 17 11
Fax. 0 25 06 - 93 17 12



Kennen Sie diesen Nikolaus?

Unter den richtigen Antworten verlosen wir **3 Warengutscheine à 10,- €**. Die Antworten können bis zum **24.12.06** in der Engel-Apotheke abgegeben werden.

(Der Rechtsweg ist ausgeschlossen!)

www.engel-apotheke-wolbeck.de

Kreativzentrum ___punkt___

Seit 1989 befindet sich der ___punkt___ Wolbeck in den Räumen der Münsterstraße 8 bis 10.

Meine Mathelehrerin stand unwissentlich Pate bei der Namensfindung. Während einer Unterrichtsstunde versuchte eine meiner Klassenkameradinnen, mit der Kreide einen möglichst kleinen Punkt auf die Tafel zu bringen, um anschließend mit einem riesigen Zirkel einen Kreis zu schlagen. Die Lehrerin schaute schmunzelnd zu und wandte sich dann an die Klasse. "Wisst Ihr," sagte sie, "dass es gar keinen Punkt gibt?" Ich liebte diese Fragen, denn ich wusste, jetzt gab es einen philosophischen Kommentar. Und so war es auch dieses Mal. "Ein Punkt kann noch so klein gezeichnet werden, wenn man ihn vergrößert, ist er doch wieder eine Fläche." Und dann, gerade spitzbübisch: "Ein Punkt ist eine Idee." Ich war begeistert. Was hat das mit dem Kreativzentrum zu tun? Es wäre gar nicht möglich es zu führen, wenn man nicht offen wäre für das, was von außen hergetragen wird. Ideen, die aufgegriffen und umgesetzt werden. Und so fand im Laufe der Zeit eine lange Reihe von Ausstellungen statt, die von außen angeregt wurden, es fanden Literaturabende statt, Kindermaltage. Die Töpferabende, und Wochenenden, in denen ausprobiert und studiert wird, was man nur zusam-



Das leere Blatt, Acryl, 62 x 44 cm

men entdecken kann, gehören zum festen Angebot. Die Geschichte Wolbecks wurde Neubürgern erzählt, ausländische Mitbürger lernen hier Deutsch, in regelmäßigen Malkursen kann man Künstler kennen lernen.

Das Konzept der letzten Ausstellung "So nah ... so fern" hat sich bewährt. Im Rahmen des Themas fand jeden Monat eine kleine Veranstaltung statt, vom Flötenkonzert bis zu einem Gedichtvortrag im Garten, begleitet mit Klängen vom Gong und Klangschalen.

Im Gegengewicht zu dieser künstlerisch-kreativen Arbeit werden Schüler, die Unterstützung im Lernen brauchen, intensiv betreut.

Angela Hoebink



Kibun-Süd, Acryl, 60 x 43 cm

Die koreanische Schrift gilt unter Linguisten als die genialste der Welt. König Sejong der Große gab sie im 15. Jahrhundert in Auftrag, um seinem Volk eine einfachere Schrift als die chinesische zur Verfügung zu stellen. Gelehrte des Hofes entwickelten eine Schrift, **Hangul** genannt, indem sie die Stellung der Zunge und der Lippen bei den verschiedenen Lauten studierten und daraus ein Zeichensystem entwickelten, das seine eigene Formschönheit hat. Die Schrift ist dadurch extrem leicht erlernbar. "**Kibun**" bedeutet Zuwendung, Freude, Wohlwollen. Es ist ein wichtiges Wort im Leben der Koreaner. Immer sind sie bereit, einen Außenstehenden einzubeziehen....

DER KLEINE BILDERLADEN



- Einrahmungen
- Wechselrahmen
- Passepartouts
- Kunstdrucke
- Poster
- Spiegel
- Künstlerbedarf

Münsterstr. 29 · MS-Wolbeck
Telefon 0 25 06 / 8 59 36

Baum-Impressionen

Ferdinand Jendrejewski hat münsterische Baumdenkmale porträtiert und ihre Wesenszüge sensibel in Schwarzweiß-Bildern erfasst. Ausgewählte Texte, Gedichte und Meditationen laden ein, der Faszination Baum nachzuspüren. Hervorragende Schwarzweißbilder in Mittelformatqualität und der Duplex-Druck machen die *Baum-Impressionen* zum Schwarzweiß-Bildband der Spitzenklasse.

176 Seiten, 143 SW-Fotos im Duplex-Druck, Festeinband, 24 x 30 cm, 34,- EUR, ISBN 3-9805048-6-7

Erhältlich bei: Ferdinand Jendrejewski
Drostenhofstr. 10, 48167 Münster,
Fon: 02506/3766, E-mail: jendre@muenster.de

www.fotoforum.de

Ausstellung

Die **Galerie Frye & Sohn** in der Hofstraße 28, zeigt vom **3. Dezember 2006 bis zum 4. Februar 2007** (vom 23. Dezember bis 1. Januar geschlossen) Bilder und Zeichnungen von **Joseph Fassbender** (1903-1974), der als Vertreter der Abstrakten Malerei seit den späten 40er Jahren bis in die 60er Jahre zu den einflussreichsten Künstlern der Kunstszene des Rheinlands gehörte. Zahlreiche Preise und Auszeichnungen begleiten sein Schaffen seit den Anfängen. So erhielt er bereits 1929 den mit einem Stipendium in Rom verbundenen Villa Romana-Preis, 1955 zeichnete ihn die Stadt Köln mit dem großen Kunstpreis aus. Zusammen mit Hann Trier und Hubert Berke gründete er 1947 die „Donnerstagsgesellschaft“ zur Wiederbelebung des kulturellen Geschehens im Rheinland. Als Künstler nahm er an der documenta I. (1955), documenta II. (1959) und documenta III. (1964) in Kassel teil und war ab 1958 Professor und Leiter der Staatlichen Kunstakademie Düsseldorf. 1964 erhielt er den Preis für Graphik der Biennale in Venedig. In der Ausstellung sind Gouachen und Zeichnungen der 50er und 60er Jahre zu sehen (siehe Abbildung).



Bildtitel:
Ohne Titel (Komposition mit Stern) 1951,
Öl auf Karton, 65,5 x 92,5 cm

Die Galerie ist Dienstags bis Freitags von 14-18.30 Uhr und Sonntags von 12-17 Uhr geöffnet.

Aus der Vergangenheit in die Zukunft

Was hat das Westpreussische Landesmuseum im Drostenhof zu tun?

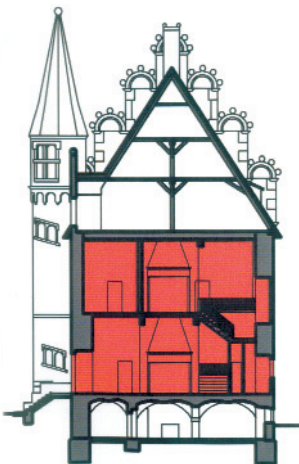
Es ist eine Binsenweisheit, dass jedes Museum die Aufgabe hat, Vergangenes zu bewahren.

Das Westpreußischen Landesmuseums erfüllt aber weit mehr als das Bedürfnis des Menschen von seiner Herkunft zu erfahren.

Ursprünglich war die Gründung eine Folge des Krieges und der Nachkriegszeit, in der jede Landsmannschaft aus den Ostgebieten einen Ort des Erinnerns in der neuen Heimat schuf. So entstand 1975 in Münster-Wolbeck das Westpreußische Landesmuseum im Herrenhaus des Drostenhofes.

Nach der politischen Wende bekam die Arbeit des Museums eine neue Ausrichtung durch die Öffnung der Grenze nach Polen. Enge Kontakte wurden mit Museen in Danzig und anderen Städten geknüpft. In Krockow (Krokowka), unweit von Danzig in der Kaschubei wurde sogar eine Außenstelle geschaffen.

Ein Museum kann selbstverständlich nicht nur für die ehemaligen Bewohnern Westpreußens existieren. Eine Öffnung für alle Interessierten und für das lokale Umfeld von Münster war daher ein besonderes Anliegen der Leitung des Museums und seiner Träger-schaft. Dieser sich selbst gestellten Aufgabe ist es in den vergangenen Jahren



Schnitt Bestand

gerecht geworden. Durch bemerkenswerte Ausstellungen von Museen aus dem ehemaligen Westpreußen, Zusammenarbeit mit Wolbecker Schulen, Austausch-Projekten mit Jugendlichen und kulturellen Angeboten konnte die Besucherzahl im Gegensatz zum allgemeinen Trend erheblich gesteigert werden.

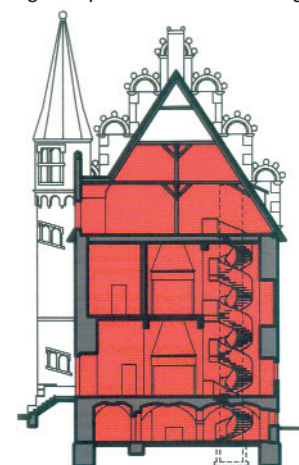
Der im Jahre 2000 gegründete Verein Drostenhof zu Münster-Wolbeck e.V. bietet in Zusammenarbeit mit dem Museum Konzerte, Lesungen, Kabarett und weitere

Aktivitäten wie Ausstellungen an, die bemerkenswerte Resonanz über den Standort Wolbeck hinaus finden.

Nun ist ein neuer Abschnitt eingeleitet. Es wurde eine räumliche Erweiterung dringend notwendig, um die Museums-tätigkeit in Zukunft attraktiv zu gestalten. Nach langem Suchen konnte die Standortfrage zufrieden stellend gelöst werden. Das großzügige Entgegenkommen eines ortsansässigen Sponsors ermöglicht der Museumsleitung die Administration auszulagern, so dass das Renaissancegebäude zukünftig ausschließlich für kulturelle Belange reserviert ist. Dafür sind jedoch Umbaumaßnahmen im Inneren des historischen Gebäudes notwendig. Durch Mittel des Bundes und des Landschaftsverbandes werden auch diese Hürden genommen.

Getreu dem Motto „**Fühl Dich wohl in Wolbeck**“ gewinnt der Stadtteil Wolbeck durch all diese Maßnahmen an zusätzlicher Attraktion.

Dr. Reinhard Sappok



Schnitt Planung



Restaurant

Kiepe

Das gemütliche Bier- und Speiselokal für jung und alt

montags bis samstags
ab 16.00 Uhr geöffnet,
sonntags Ruhetag

Ein Treffpunkt netter Menschen
Biergarten · Kegelbahn
Boulebahn
Gesellschaftsräume
bis 120 Personen

Hofstraße 21 · 48167 Münster-Wolbeck
Telefon 0 25 06 / 73 78



Malerbetrieb Meinel

Anstriche aller Art

Wärmedämmung

Verglasung

Bodenverlegung

Gerüstbau

Im Bilskamp 15 Fon: 02506-2237
48167 Münster Fax: 02506-2237

www.meinel.ch michael@meinel.ch

Immer da, immer nah.

PROVINZIAL
Die Versicherung der Sparkassen

Jetzt riestern mit der
PrämienRente –
der wahren „Volksrente“!

Denn beim „Riestern“ finanziert der Staat die Altersvorsorge mit. Deshalb jetzt 114,- € Grundzulage oder mehr sichern!

Ihre Provinzial-Geschäftsstelle

Thomas Lutterbeck

Münsterstraße 39
48167 Münster-Wolbeck

Tel. 0 25 06 / 33 66

thomas.lutterbeck@provinzial.de

www.provinzial-online.de/
lutterbeck



Guderian

Elektro



Miele
Kundendienst

- Elektro-Installation
- Hausgeräte-Verkauf
- Netzwerk-Installation

Wolbecker Windmühle 35
48167 Münster-Wolbeck

Tel. (0 25 06) 16 00 | Fax (0 25 06) 62 00
Handy 0171/8 10 57 21

www.guderian-elektro.de

**Berufskolleg
Fachschule für Agrarwirtschaft
Fachrichtung Gartenbau**

Münster-Wolbeck



**Wir wünschen allen LeserInnen
ein friedvolles Weihnachtsfest
und alles Gute für 2007 !**



Unser Angebot:

einjährige Fachschule zur Vorbereitung auf die Wirtschaftser- und Meisterprüfung in den Fachsparten Baumschule, Friedhofsgärtnerei, Garten- und Landschaftsbau, Zierpflanzenbau (im Garten- und Landschaftsbau auch berufsbegleitend durch Unterricht am Wochenende)

aufbauendes zweites Fachschuljahr zur Vorbereitung auf die Prüfung zum Agrarbetriebswirt (Techniker) in den Schwerpunkten 'Produktion und Vermarktung' oder 'Dienstleistungsgartenbau'

... alles im grünen Bereich!

Fachschule für Gartenbau Münster-Wolbeck, Münsterstraße 62-68, 48167 Münster
fon 02506/309-0, fax -133, email wolbeck@lwk.nrw.de, www.gartenbauzentrum.de

"Winterreifenpflicht"

"Bei Kraftfahrzeugen ist die Ausrüstung an die Wetterverhältnisse anzupassen. Hierzu gehören insbesondere eine geeignete Bereifung und Frostschutz in der Scheibenwaschanlage." So heißt es in dem am 1.5.2006 in Kraft getretenen Absatz 3a des § 2 StVO.

Thomas Lutterbeck von der Provinzial Versicherung informiert, dass es somit keine explizite Winterreifenpflicht gibt. Jeder Autofahrer ist aber dazu verpflichtet, mit geeigneter Bereifung unterwegs zu sein.

Für Fahrzeuge mit Sommerreifen bedeutet die neue Gesetzeslage ein faktisches Fahrverbot. Der Sommerreifenbenutzer muß bereit sein, sein Fahrzeug bei plötzlichen Witterungswechseln auch unterwegs an den Straßenrand zu fahren und stehen zu lassen.

Wer die neue Regelung mißachtet, dem drohen Bußgelder ab 20 Euro, bei Behinderung sogar 40 Euro und ein Punkt in Flensburg.

In der Kraftfahrzeug-Haftpflichtversicherung besteht grundsätzlich Versicherungsschutz, allerdings können Gerichte bei falscher Bereifung zu einer Mithaftung kommen. In der Kaskoversicherung kann eine falsche Bereifung als grobe Fahrlässigkeit gewertet werden und den Versicherungsschutz gefährden.

Es besteht heute die Möglichkeit grobe Fahrlässigkeit mitzuversichern. Thomas Lutterbeck rät deshalb bei seiner Kfz-Versicherung nachzufragen und ggf. den Vertrag entsprechend umzustellen.

Fazit: Die Montage geeigneter Winterreifen ist eine deutliche Verbesserung der Sicherheit und vermeidet evtl. Probleme im Schadenfall.



**Der eingesparte
Weihnachtsmann**

*Der Weihnachtsmann ist übel dran
Er muss jetzt alles tragen
Hat keinen Schlitten, kein Gespann
Hat nicht mal einen Wagen*

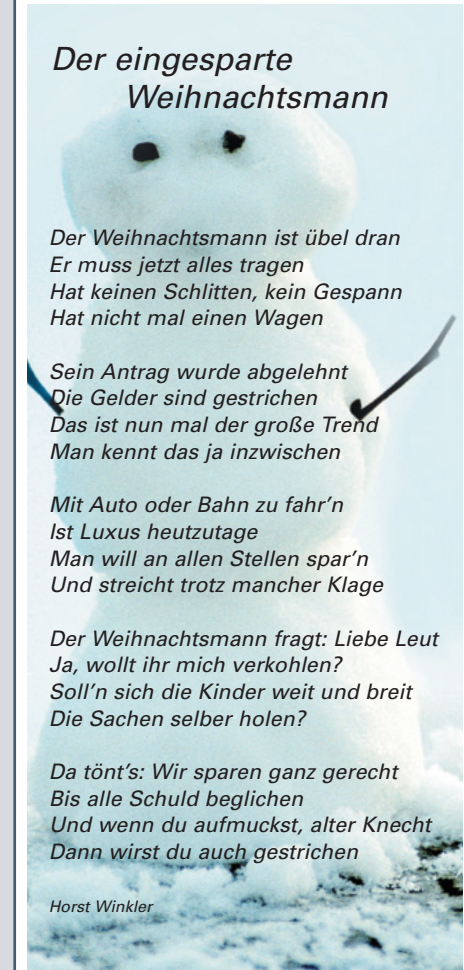
*Sein Antrag wurde abgelehnt
Die Gelder sind gestrichen
Das ist nun mal der große Trend
Man kennt das ja inzwischen*

*Mit Auto oder Bahn zu fahr'n
Ist Luxus heutzutage
Man will an allen Stellen spar'n
Und streicht trotz mancher Klage*

*Der Weihnachtsmann fragt: Liebe Leut
Ja, wollt ihr mich verkohlen?
Soll'n sich die Kinder weit und breit
Die Sachen selber holen?*

*Da tönt's: Wir sparen ganz gerecht
Bis alle Schuld beglichen
Und wenn du aufmuckst, alter Knecht
Dann wirst du auch gestrichen*

Horst Winkler



Bürgerforum begrüßt Medien-Vielfalt in Wolbeck

Welcher Stadtteil Münsters hat schon ein eigenes Magazin? Viele sind es nicht – womöglich ist Wolbeck der einzige. Und das schon seit 2002.

2002 hatte Dr. Hans Gerhardt einen Veranstaltungskalender aus der Taufe gehoben; viele fleißige Termin-Sammler, Verteiler und Anzeigen-Kunden aus der Wirtschaftswelt Wolbecks machten das Erscheinen von „Wolbeck Aktiv“ mehrere Jahre lang möglich. Im Mai 2003 hielt der Vierfarbdruck Einzug; 2005 wurde ein ganzes Magazin mit etlichen Artikeln daraus. Im Format Din A4 umfasste es bis zu 20 Seiten. Aktuelle Themen gehörten dazu, auch Portraits von Wolbecker Firmen und Veranstaltungs-Hinweise.



Etliche Wolbecker Namen sind mit dieser ehrenamtlichen Arbeit verbunden, einige davon sind: Wilfried Sudmann, Marita Rath, Ferdinand Jendrejewski, Hans Rath, Hans-Günther Gilgan, Dagmar Henn, Dr. Andreas Hasenkamp und die Druckerei Stelljes.

An der letzten Ausgabe, genau vor einem Jahr, hat schon die Werbeagentur mitgewirkt und ihm ein Aussehen von ganz neuer Qualität verliehen. Ganz auf ehrenamtlicher Basis konnte das Bürgerforum das Magazin in der bisherigen Form nicht mehr leisten.

Das Bürgerforum freut sich, dass Wolbeck nun ein neues Stadtteil-Magazin hat. Auch

„Schau an“ kann nun zur Kommunikation im Ort beitragen, Debatten um Ortsgestaltung und Verkehr oder das Stadtteil-Marketing unterstützen.

*Dagmar Henn,
Vorsitzende des
Bürgerforums Wolbeck e.V.*

LUST auf ein eigenes THEMA, einen eigenen ARTIKEL?



Sie haben ein Thema über das Sie schon immer etwas schreiben wollten oder Sie verfügen über Schreibtalent und ein Gefühl für Themen.

Die **SCHAU AN!** bietet Ihnen als **Mitmach-Magazin** "von Wolbeckern für Wolbecker" die Möglichkeit, sich einzubringen.

Melden Sie sich bei der Redaktion unter: 0 25 06 / 30 04 27 oder per Mail an: post@schau-an.de.ms

Wir freuen uns auf Ihre Ideen!

Brinkmann

Heizungs- und Sanitärtechnik

Ihr Meisterbetrieb für

- energiesparende Heizungen
- zukunftsweisende Solarsysteme
- attraktive Badgestaltung
- kompetente Serviceleistungen

www.brinkmann-haustechnik.de
 Münsterstraße 39 Tel. 0 25 06 · 28 29
 48167 Münster-Wolbeck Fax 0 25 06 · 8 57 99

SELBST. PARTNER IM GRÖSSTEN WERBEMITTELVERBUND DEUTSCHLANDS!

BERND HARENKAMP IM-PRESS MÜNSTER

WERBEARTIKEL GEFALLEN - WERBEN - WIRKEN!

Silberne Auszeichnung:
Franchise-Gründer-
Unternehmer des Jahres 2006!

- über 15.000 Werbeartikel - mit Aufdruck - in jeder Menge!!
- Streuartikel - bedruckte Feuerzeuge, Kugelschreiber etc.
- Textilienveredelung aller Art - z.B. Stick, Druck, Flock
- Fanartikel - Partner von Vereinen und Kommunen
- Spezialist für Werbe-, Firmen und Imagetextilien

Wir kommen zu Ihnen - Tel.: 0 251 / 488 20 845
Oder Sie kommen zu uns: www.muenster1.im-press.org

Unter dem Motto "Musikalische Lebensqualität vor Ort" bietet die als eingetragener Verein organisierte Musikschule Wolbeck seit 1974 Instrumentalunterricht und mehr für Kinder, Jugendliche und Erwachsene im Ortsteil Münster-Wolbeck."



Beginnend im Elementarbereich mit dem Angebot "Musikzwerge" für Kinder ab zwei Jahren und der Musikalischen Früherziehung und Grundausbildung für Kinder im Alter zwischen vier und sieben Jahren umfasst das weiterführende Unterrichtsangebot der Musikschule Wolbeck e.V. mehr als 20 Instrumental- und Gesangsfächer für Kinder, Jugendliche und Erwachsene.

Darüber hinaus bietet der Projektbereich weitere Möglichkeiten sich in wechselnden Kursangeboten auch kurzfristig mit Musik zu beschäftigen.

24 qualifizierte, fest angestellte Instrumentallehrerinnen und Instrumentallehrer bringen nicht nur im Unterricht ihre Erfahrung in musikalischen Fragen ein. Die **Musikschule Wolbeck e.V.** versteht sich im Ortsbereich als Ansprechpartner für alles, was mit Musik zu tun hat. Von Orientierungshilfen bei der Auswahl des richtigen Instruments bis hin zur Vermittlung von Musikern und Ensembles für öffentliche und private Veranstaltungen reichen die Serviceangebote."

Neben einer fundierten Ausbildung im Instrumentalunterricht fördert die Musikschule Wolbeck e.V. besonders die Arbeit in Gruppen, Chören und Ensembles von der Klassik bis hin zu Rock, Jazz und außereuropäischer Musik. Viele Konzerte und Veranstaltungen, auch in Kooperation mit lokalen Institutionen, prägen das musikalische Leben im Ortsbereich.

*Ausführliche Informationen über die Angebote der **Musikschule Wolbeck e.V.** erhalten sie in der Geschäftsstelle, Schulzentrum Wolbeck, Von-Holte-Str. 56, 48167 Münster, Raum 618, **Bürozeit:** mittwochs und donnerstags, 15.00 - 18.00 Uhr, **Telefon:** 02506-832597 oder auf der Internetseite www.muenster.org/muwo*

Wunderkiste
Simone Wlotzka

Kinder- und Damenmode
Erste Wahl aus zweiter Hand

Hofstr. 17
48167 Münster-Wolbeck
Tel.: 0173 / 7078515

Öffnungszeiten:
Mo - Fr: 8.30 - 12.30 Uhr
Di: 15.00 - 18.00 Uhr

Wolbeck's Marke

Nach der Teilnahme des Ortsteils Wolbeck am „Wettbewerb Stadtteilmarketing“ der Stadt Münster, wurde das Bürgerforum mit der Durchführung des Prozesses durch die Versammlung der Vereine, Verbände und Gruppierungen beauftragt. Das „Wolbeck Marketing“ das durch das Bürgerforum gegründet wurde, befasst sich mit der Umsetzung der Ideen und Konzepte die während des Wettbewerbs entwickelt wurden. Vieles wurde in diesem Jahr auf den Weg gebracht.



Wolbeck

KULTUR · NATUR · LEBENSART

Neues Logo und ein Slogan, werden den Ortsteil Wolbeck repräsentieren und sind der erste Schritt zu der Entwicklung einer Marke Wolbeck. Eine Marke lebt aber nur wenn sich alle daran beteiligen und sich mit Ideen und Anregungen einbringen

Nutzen Sie die Chance für Wolbeck!

Die Rechte am Logo liegen bei der Stadt Münster, diese gestattet die kostenfreie Nutzung der Logos für alle natürlich und juristischen Personen.

Wolbeck-Führer und Rundgang

Für Gäste und interessierte Wolbecker wurde ein Rundgang durch das historische Wolbeck erarbeitet, der auf einem Faltblatt mit Wolbeck-Karte und weiteren Informationen abgedruckt wird. Zusätzlich sollen an den Besichtigungsobjekten in einem späteren Schritt Hinweistafeln aufgestellt werden. Der Heimatverein wird nach Erscheinen des Faltblatts "Wolbeck-Führungen" anbieten. Der Druck des Faltblatts erfolgt in Kürze.

Radtouristen-Informations-System

Für Radfahrer werden z.Zt. Fahrradrouten von Münster nach Wolbeck, um Wolbeck herum und von Wolbeck in die angrenzenden Orte wie Drensteinfurt, Warendorf, Telgte/Handorf usw. erarbeitet. Die Fahrradrouten werden jeweils auf einzelne Karten gedruckt und mit Beschreibungen des Radweges und der Zielorte versehen. Die Karten werden dann kostenlos zur Verfügung stehen.

Internetauftritt

Um diese und weitere Aktivitäten einem breiten Publikum zugänglich zu machen, soll von "Wolbeck-Marketing" auch eine Internetseite eingerichtet werden. Die Arbeitsgruppe "Wolbeck-Marketing" freut sich über jeden, der mitarbeiten oder auch den Prozess finanziell unterstützen will.

Josef Leifert, Leiter der Arbeitsgruppe „Wolbeck-Marketing“

SCHAU AN!

ein Kooperationsprojekt von:



Wolbecker Windmühle 16 48167 Münster
Telefon: 0 25 06 / 8 55 96
Fax: 0 25 06 / 8 55 98

info@druckerei-stelljes.de www.druckerei-stelljes.de



Hofstraße 13 48167 Münster
Fon 0 25 06 - 30 04 27
Fax 0 25 06 - 30 04 29

www.artrium.net info@artrium.net

Alle Jahre wieder...

Schon seit 1995 gestalten die Mitarbeiter vom Autohaus Schulz die Schaufenster mit wechselnden weihnachtlichen Szenen.

Nach Harry Potter im Jahr 2001 und dem nachgebauten Prinzipalmarkt im Jahr 2002 wurden auch internationale Themen erstellt, wie die Skyline von New York.



Positive Rückmeldung bekommt das Team von Autohaus Schulz jedes Jahr durch Weihnachtskarten und Grüße von vorbeifahrenden Autofahrern.



Auch in diesem Jahr bezaubern die mit großem Aufwand und Liebe zum Detail erstellten Darstellungen.

„It's Christmas Time“ ist das diesjährige Thema, zu dem der Weihnachtsmann mit einem reich beladenen Schlitten zu den Familien aufbricht.

 Autohaus Schulz 



Aus Liebe zum Automobil ...

www.autohaus-schulz-muenster.de



TicketService

**Emotions live. Direkt ab Bank.
Buchen und holen Sie Ihre Tickets für das pralle Leben.
Bequem, schnell und rund um die Uhr. Bei uns!**

www.volksbank-muenster.de

**Volksbank
Münster eG** 